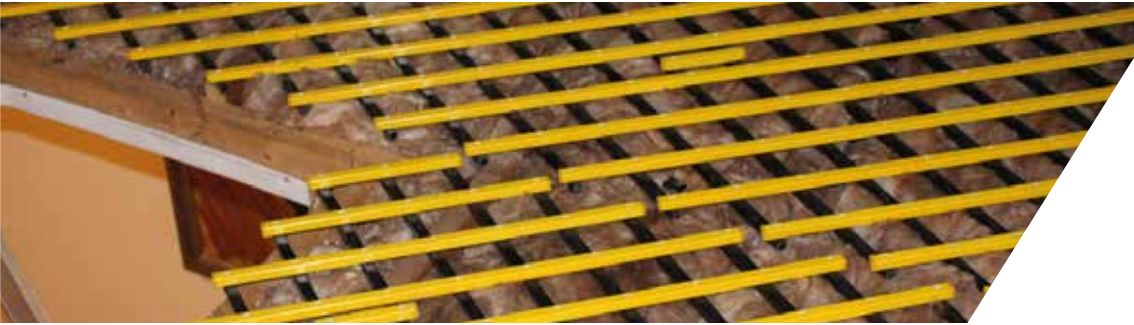




**PROTECTION
DIRECTE**



**CoverSafe
Spark**



Treillis antichute en composite
renforcé de fibre de verre pour
la prévention des chutes



**Oxford Safety
Components**

INNOVATIVE PATENTED SAFETY SOLUTIONS

- Offre une plateforme de travail sûre pour les inspections, travaux de plomberie, sur antennes de télévision, panneaux solaires, circuits électriques et autres travaux d'entretien, etc.
- Répartit le poids de l'utilisateur sur les chevrons.
- Minimise la possibilité d'électrocution si le treillis est placé sur des équipements électriques défectueux dissimulés sous l'isolation en fibre de verre

Une personne seule peut effectuer le montage de la plateforme de sécurité. L'évaluation des risques correspondant à une situation particulière pourra imposer, par souci de sécurité, qu'une deuxième personne soit présente pendant que les travaux sont effectués dans les combles.



TRANSPORT ET MANUTENTION

- Le treillis CoverSafe Spark peut être transporté dans un fourgon ou dans le coffre de la plupart des voitures.
- Le treillis peut être transporté à la main par une personne seule jusqu'au point d'accès.

- Le treillis est livré avec une sacoche et peut facilement passer dans une porte et dans les escaliers typiques.
- La sacoche est pourvue de sangles pour les outils.

COVERSAFE SPARK

TREILLIS ANTICHUTE EN COMPOSITE

MÉTHODE DE DÉPLOIEMENT DU COVERSAFE SPARK

TREILLIS COVERSAFE SPARK DIMENSIONS & POIDS

DIMENSIONS REPLIÉ : 1,15 m X 0,48 m
DIMENSIONS DÉPLOYÉ : 2 m X 0,8 m,
COUVRE 1,6 m²
POIDS : 10 kg
CHARGE DISTRIBUÉE MAXIMALE : 150 kg

Remarque : les tailles des treillis dépliés sont données à titre indicatif, car chaque treillis peut être ajusté pour optimiser la couverture dans chaque situation.

ÉTAPE I - PRÉPARATION

- Avant d'entreprendre des travaux dans un grenier, surtout à l'intérieur de bâtiments anciens, inspectez les combles afin de vous assurer que la structure des combles est solide, et qu'il n'y a pas de détérioration du bois ni d'infestation de vers.
- Tenez également compte de la présence de vermines, déjections, infestation d'insectes (ex. nids d'abeilles ou de guêpes), etc.



ÉTAPE 2 - ACCÈS ET INSERTION DU TREILLIS COVERSAFE SPARK

- Si vous devez y accéder en passant par une trappe en hauteur, utilisez une échelle calée ou attachée qui doit être sécurisée.
- Vous pouvez faire passer le CoverSafe Spark par la trappe, puis l'étaler et le déployer pour obtenir une plateforme de travail légère.
- Avant de passer par la trappe et de marcher sur le treillis, positionnez-le en travers des chevrons.
- Vous pouvez, si nécessaire, utiliser plusieurs treillis pour recouvrir une grande surface.



ÉTAPE 3 - DÉPLOIEMENT DU TREILLIS POUR CRÉER LA PLATEFORME

- Le CoverSafe Spark ne doit pas être déployé de plus de 150 mm au-delà des solives des combles.
- Le CoverSafe Spark ne doit pas être déployé de plus de 600 mm au-delà des espaces entre les solives des combles.

Remarques relatives à la sécurité : Le CoverSafe Spark est une plateforme de travail légère, testée sous charge jusqu'à une charge étalée maximale de 150 kg.

ÉTAPE 4 - RECHERCHE DE RISQUES D'« ESPACEMENT »

Si vous faites chevaucher plusieurs CoverSafe Spark, veillez à ne pas créer d'espace entre lesquels une personne pourrait tomber ; chaque treillis doit donc chevaucher la solive suivante.



Les couches d'isolant en fibre de verre peuvent dissimuler de nombreux dangers.

ÉTAPE 5 - VÉRIFICATIONS VISANT À RÉDUIRE LES RISQUES ÉLECTRIQUES

- Afin de minimiser les risques potentiels, veillez à éviter de placer le CoverSafe Spark sur des éléments du réseau secteur dont on sait qu'ils sont sous tension.
- Il peut s'avérer nécessaire, dans certaines circonstances, d'isoler l'alimentation électrique à la prise secteur du bâtiment.

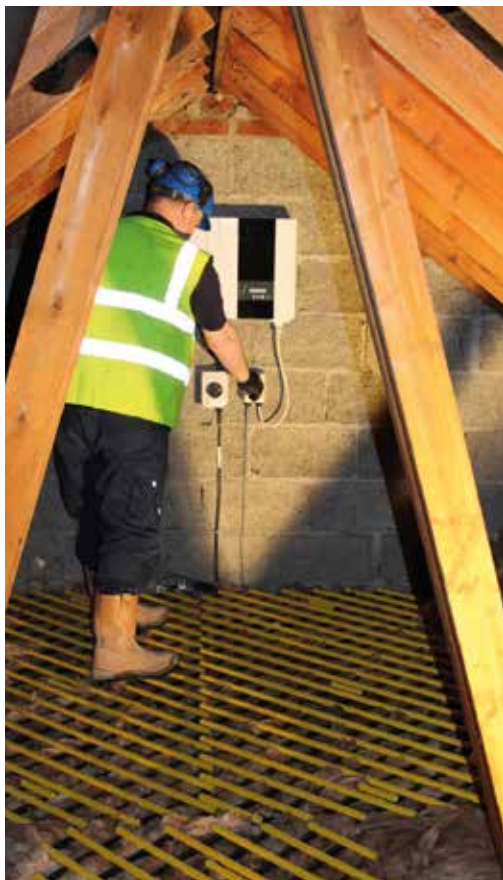


Le CoverSafe Spark aide à l'élimination des risques.

ÉTAPE 6 - UTILISATION DU TREILLIS COVERSAFE SPARK

Chaque CoverSafe Spark est conçu pour être utilisé à n'importe quel moment par un seul opérateur, avec des outils manuels. Il ne doit pas être chargé de matériaux de construction.

Remarques relatives à la sécurité : Le CoverSafe Spark est une plateforme de travail légère, testée sous charge jusqu'à une charge étalée maximale de 150 kg.



Remarques relatives à la sécurité :

effectuez une inspection visuelle du CoverSafe Spark afin de vous assurer que les barres des composants sont rectilignes et qu'aucun composant n'est endommagé ou manquant.

COVERSAFE SPARK

PLATEFORMES EN TREILLIS ISOLÉE

MÉTHODE DE DÉPLOIEMENT DU COVERSAFE SPARK



**PROTECTION
DIRECTE**

Protection Directe
3 Quai Kléber
67000 Strasbourg

Tel
E-Mail
Web

01 73 44 32 47
contact@protectiondirecte.fr
www.protectiondirecte.fr